



**GRANDE ÉCOLE D'INGÉNIEUR GÉNÉRALISTE**

**HEI campus Centre :**  
Devenez ingénieur HEI par  
la voie de l'apprentissage

Ouverture à la rentrée 2012

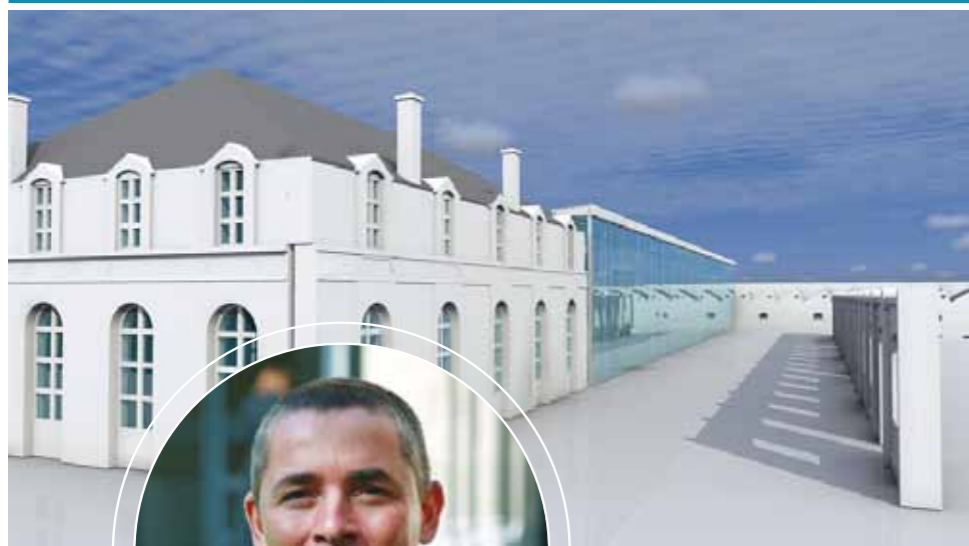


**Cti**  
Commission  
des Titres d'Ingénieur

Devenez ingénieur généraliste, en vous professionnalisant dans le domaine Mécatronique, ingénierie des transports et des process

Développé en collaboration avec :





# » Découvrez HEI : singulière et plurielle

## Ingénieurs pour le monde... de demain !

En 1885, HEI voyait le jour à Lille pour lancer une première promotion d'ingénieurs. Depuis, HEI a déployé ses activités pour former des ingénieurs généralistes, ouverts sur le monde, humanistes, à l'écoute des autres, possédant une approche de manager avec un profil international. L'école poursuit sa mission au travers de ses trois métiers : la formation d'ingénieurs et de cadres, la recherche et les relations avec le monde de l'entreprise, qui sont - depuis la création de l'école - les dimensions qui fondent l'identité d'HEI.

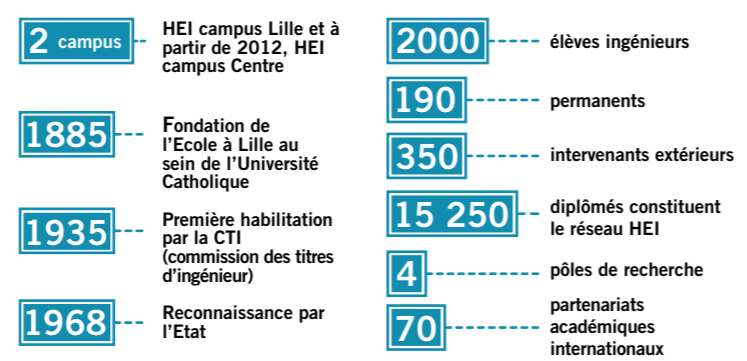
L'année 2012 est un tournant avec la création d'un nouveau campus à Châteauroux - HEI campus Centre -, et la mise en place de sa formation d'ingénieur par apprentissage. Avec le même diplôme à la clé que celui délivré à Lille, cela ouvre de nouvelles possibilités pour les étudiants et les entreprises. Notre volonté est d'accompagner chaque étudiant sur la construction et la consolidation de son projet personnel et professionnel, en lien avec les attentes du monde économique. Autrement dit, révéler les talents et les mettre au service des entreprises et de l'innovation.

Jean-Marc Idoux,  
Directeur général HEI

## Un diplôme d'ingénieur, deux campus,

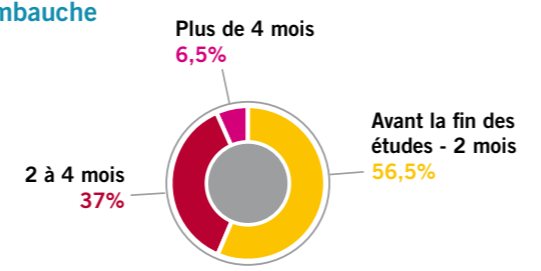
HEI ouvre en 2012 un nouveau campus en région Centre. Cette ouverture s'accompagne d'une nouveauté : la possibilité d'obtenir le diplôme d'ingénieur HEI par la voie de l'apprentissage. Le diplôme est identique à celui délivré sur le campus de Lille.

### L'école en chiffres



### Cap sur l'emploi

#### Délais d'embauche

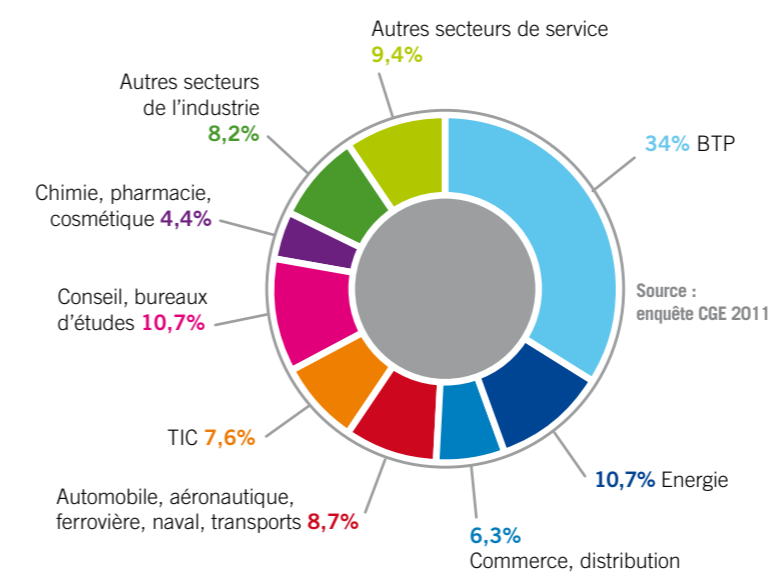


Les ingénieurs de la promo 2010 ont obtenu un statut cadre à 93,8%

#### Zoom sur les salaires

<b>Salaire brut annuel moyen en France :</b>	<b>Salaire brut annuel moyen à l'étranger :</b>
31 502 € (hors prime), 33 780 € (toutes primes comprises)	37 480 € (hors prime), 50 521 € (toutes primes comprises)

### Secteurs d'activité



### Les partenaires d'HEI campus Centre

HEI entretient depuis sa création des liens forts avec le monde économique. L'école est membre de pôles de compétitivité, signe des partenariats avec des entreprises (conventions cadre, contrats de recherche partenariale...), les accompagne dans leur recherche de futurs collaborateurs et leurs besoins d'innovation. L'ouverture d'HEI campus Centre, en offrant la possibilité de contrats d'apprentissage, va renforcer encore cette démarche.

Ce projet a vu le jour grâce à l'appui de la **Chambre de Commerce et d'Industrie de l'Indre et de son Centre de Formation Supérieure d'Apprentis (CFSA)**. Le succès d'une formation par apprentissage réside dans la rencontre réussie entre une entreprise et un apprenti(e). Ce soutien de la CCI de l'Indre et du CFSA constitue un atout supplémentaire original pour garantir la solidité des relations avec les entreprises et pour favoriser la recherche de contrats d'apprentissage.

Le projet a obtenu le soutien financier du conseil régional du Centre, du conseil général de l'Indre, de la ville de Châteauroux, de l'État et du Fonds social européen.

### L'école et ses réseaux

#### L'UNIVERSITÉ CATHOLIQUE DE LILLE

HEI est membre de l'Université Catholique de Lille et membre fondateur de l'**Institut Polytechnicum de Lille** qui rassemble des établissements scientifiques et techniques de l'Université (HEI, ISA, ISEN, ICAM, Faculté libre des sciences et technologies).

#### INGÉFRANCE

En février 2007, HEI a lancé le réseau IngéFrance, avec l'EPF et l'EIGSI pour promouvoir les formations d'ingénieurs généralistes.

#### LA FESIC

HEI appartient à la FESIC (fédération d'écoles supérieures d'ingénieurs et de cadres) qui rassemble 26 grandes écoles : 19 écoles d'ingénieurs et 7 écoles de management.

HEI est également membre de la CGE (conférence des grandes écoles) et de la CRGE (conférence régionale des grandes écoles).





## » A HEI, Construisez votre parcours généraliste

L'ingénieur HEI, homme ou femme, c'est avant tout un ingénieur véritablement généraliste, qui possède un solide bagage scientifique et technique. C'est aussi un ingénieur curieux, humaniste, à l'écoute des autres, sensible à son environnement, à profil international. C'est enfin un manager, un cadre d'entreprise, entreprenant, créatif, un Managéneur®. En plus de l'approche académique, la formation HEI est basée sur une pédagogie par les projets, par la vie associative et par l'international, et par les expériences en entreprises, concrétisées par le contrat d'apprentissage à HEI campus Centre.

### Ethique de l'ingénieur HEI

« HEI initie à la prise de responsabilité et [...] demande à chaque étudiant de réfléchir sur la place de l'homme dans la société... »

*Extrait de la charte de formation des élèves ingénieurs HEI.*

### Une formation qui se met en 4 !

La formation prend en compte 4 éléments majeurs :

- les sciences, les techniques, les technologies à la base des différents métiers d'ingénieur,
- le monde de l'entreprise, son environnement, son organisation, les modes de gestion et de management,
- la formation humaine et sociale, la connaissance et les sciences

### Mûrir son projet

Tout au long de son cursus, l'élève est invité à mûrir son projet personnel et professionnel (PPP). La formation HEI s'articule autour d'une double logique : acquisition de connaissances et professionnalisation. L'école place l'étudiant au cœur de ses préoccupations, avec un objectif : les amener à la réussite. L'élève est étroitement accompagné pour progresser, apprendre à travailler en équipe et moduler son cursus.

### La formation HEI

Un cursus généraliste et professionnalisant !

Le tronc commun, organisé par pôles, couvre une très large palette de disciplines : mathématiques, physique, chimie, sciences de l'ingénieur, informatique, automatique, électricité, électronique, mécanique, fluide et énergétique, formation humaine, littérature, langues, organisation et management des entreprises, sport, sur l'ensemble du cursus.

Les 11 domaines de professionnalisation enrichissent la formation généraliste avec des connaissances et des compétences spécifiques.

de l'Homme, la dimension éthique, mais aussi les dimensions comportementales, relationnelles, de communication,

- le projet personnel et professionnel de l'élève, l'épanouissement personnel de chacun autour des logiques d'engagement, d'interculturalité...



### Le domaine Mécatronique / ingénierie des transports et des process

A HEI campus Centre, la mécatronique est le domaine proposé. Il met en synergie la mécanique, l'électronique, l'automatique et l'informatique dans la conception et la fabrication d'un produit ou d'un process, en vue d'augmenter et / ou d'optimiser sa fonctionnalité. Ce domaine offre des débouchés dans les secteurs de l'aéronautique, de l'automobile, du transport, mais également dans toutes les entreprises ayant recours à des outils de production et à des process. Soit une infinité de parcours professionnels possibles.

### International et ouvert

A HEI, tout apprenti doit effectuer une expérience internationale et posséder un solide bagage en anglais. L'obtention du grade B2 en anglais (First certificate, TOEIC...) constitue une condition d'obtention du diplôme d'ingénieur HEI.

Pour les étudiants d'HEI campus Centre, en tant qu'apprenti(e), plusieurs opportunités s'offrent à vous :

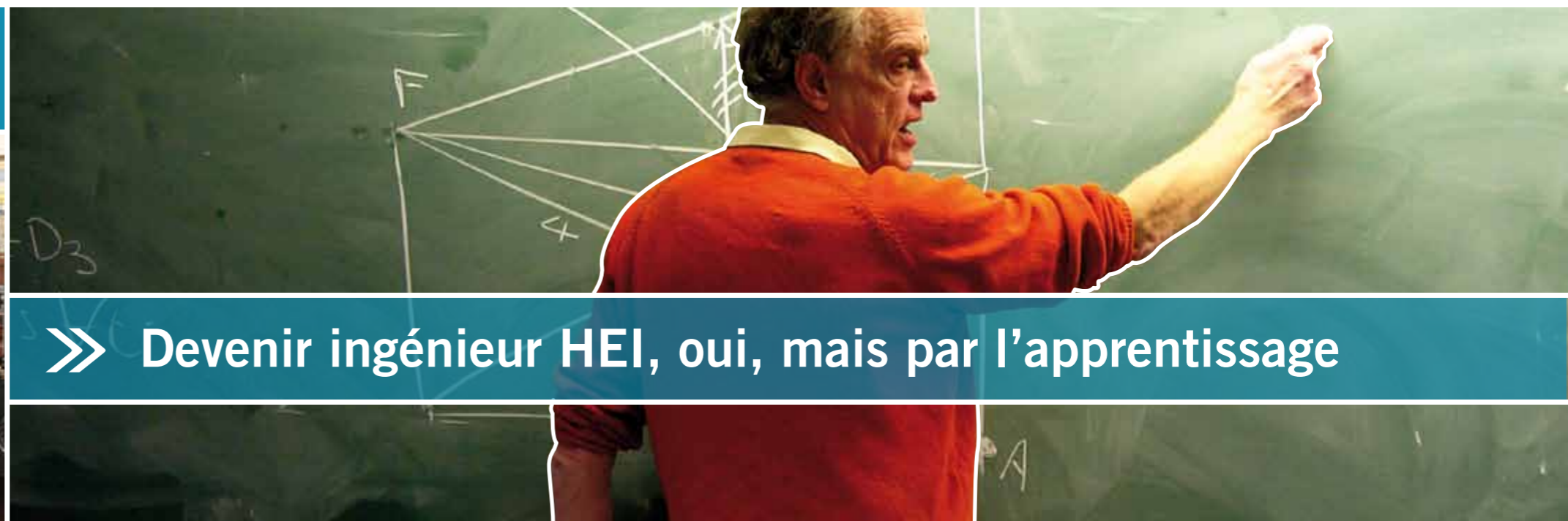
- Semestre d'étude dans une école ou une université partenaire
- Expérience en entreprise au sein du groupe auquel vous appartenez ou dans un autre groupe en accord avec votre employeur.

Pour compléter l'ouverture des étudiants, les liens avec la vie associative d'HEI campus Lille sont également prévus.

### La R&D à HEI campus Centre

La recherche est l'un des métiers de l'école. L'implication du corps enseignant dans la recherche garantit son niveau de compétence à la pointe de l'évolution des sciences et des technologies et permet à l'école d'être un partenaire des entreprises dans leur activité de R&D. A HEI campus Centre, la thématique de la mécatronique est également appréhendée du point de vue de la recherche, en lien notamment avec le laboratoire PRISME de l'Université d'Orléans.





## » Devenir ingénieur HEI, oui, mais par l'apprentissage

La formation conduit au titre d'ingénieur HEI, identique à celui délivré sur le campus de Lille. La modalité de formation retenue est celle de l'apprentissage, qui combine des expériences en entreprise à des enseignements de tronc commun (sur lesquels s'appuient la dimension généraliste du diplôme) et de professionnalisation, dans le domaine « Mécatronique / ingénierie des transports et des process ».

### L'apprentissage : une formation gratuite... et rémunérée !

Pour être apprenti(e), il faut avoir 25 ans maximum le premier jour de son contrat. Recruté(e) par une entreprise après avoir signé un contrat d'apprentissage d'une durée de 3 ans, l'étudiant(e) devient apprenti(e). A ce titre, il / elle bénéficie d'un salaire, de congés payés, de la sécurité sociale des salariés et du double statut d'étudiant / apprenti. Sa scolarité est gratuite.

### Calendrier des admissions

- Date limite de dépôt des candidatures : 15 mars 2012
- Pour les dossiers retenus, entretiens de motivation et épreuves d'anglais : 9 avril au 20 avril
- Résultats des admissibilités : 25 avril
- Réunion des admissibles : jeudi 3 mai / vendredi 4 mai
- Démarrage de la formation : mi-septembre

**A retenir ! Pour être complètement finalisée, l'admission requiert impérativement la signature du contrat d'apprentissage entre l'apprenti(e) et l'entreprise.**

### Et pour l'entreprise ?

*Vous êtes une entreprise ?*

Participer à la formation d'un futur ingénieur par l'apprentissage vous permet de bénéficier de plusieurs avantages. Vous adoptez un mode prévisionnel de gestion des ressources humaines, en formant un apprenti sur un volet opérationnel, en cohérence avec vos méthodes de travail, pour un éventuel recrutement définitif à l'issue du contrat. Vous tenez un engagement citoyen, en contribuant à l'insertion des jeunes. Enfin, vous bénéficiez d'un dispositif soutenu financièrement par l'Etat (exonération d'une partie des cotisations patronales et salariales, perception d'une prime d'Etat).

### C'est pratique

HEI campus Centre est situé à Châteauroux à proximité du centre universitaire et de l'IUT. Le restaurant universitaire est à 500m de l'école (coût du repas : environ 3 €). Les apprentis ont accès aux hébergements du Centre Régional des Œuvres Universitaires et Scolaires (CROUS) d'Orléans qui dispose de trois résidences universitaires à Châteauroux.

Les transports en commun de l'agglomération de Châteauroux sont gratuits pour tous.

► Renseignements : [www.crous-orleans-tours.fr](http://www.crous-orleans-tours.fr)

### Rémunération des élèves et calendrier d'alternance

Année d'exécution du contrat	Apprenti de 18 à 20 ans	Apprenti de 21 ans et plus
1 <sup>ère</sup> année (1 mois en entreprise / 1 mois à HEI)	41% du SMIC : 559,65 €*	53% du SMIC : 723,45 €*
2 <sup>e</sup> année (2 mois en entreprise / 2 mois à HEI)	49% du SMIC : 668,85 €*	61% du SMIC : 832,65 €*
3 <sup>e</sup> année (6 mois à HEI / 6 mois en entreprise)	65% du SMIC : 887,25 €*	78% du SMIC : 1064,70 €*

(\*) Salaire au 1er janvier 2011 : SMIC mensuel brut à 1 365 €. Le salaire est totalement exonéré de charges sociales et d'impôt sur le revenu.

### Candidater : voies d'admissions et calendrier

Les candidatures s'effectuent sur dossier. Les futurs apprentis devront être titulaires de l'un des diplômes suivants. Frais de dossier : 50€.

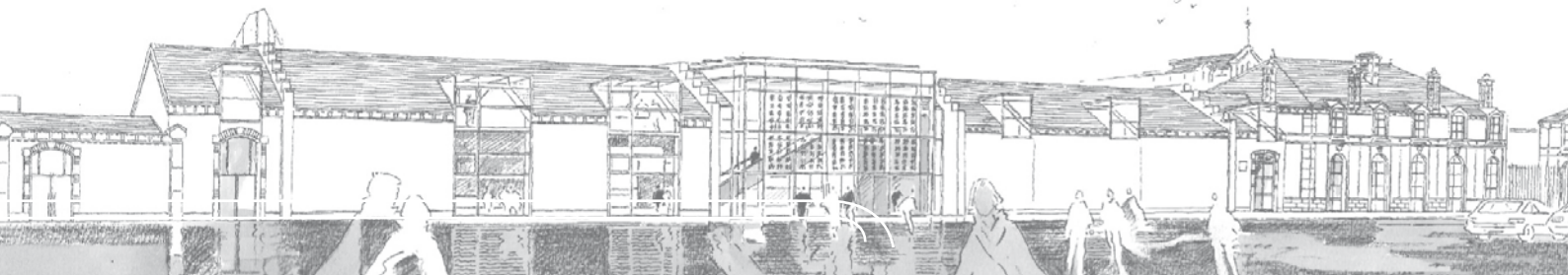
DUT	BTS	Autres
<ul style="list-style-type: none"> <li>- Génie électrique et informatique industrielle</li> <li>- Génie mécanique et productique</li> <li>- Génie Chimique Génie des Procédés</li> <li>- Génie industriel et maintenance</li> <li>- Mesures physiques</li> <li>- Génie thermique et énergie</li> </ul> <p>Sous certaines conditions :</p> <ul style="list-style-type: none"> <li>- DUT Chimie option productique chimique</li> <li>- DUT Biologie option industries alimentaires et biologiques</li> </ul>	<ul style="list-style-type: none"> <li>- Assistance technique d'ingénieur</li> <li>- Conception de produits industriels</li> <li>- Conception et industrialisation en microtechniques</li> <li>- Contrôle industriel et régulation automatique</li> <li>- Electrotechnique</li> <li>- Mécanique et automatismes industriels</li> <li>- Systèmes électroniques</li> <li>- Techniques physiques pour l'industrie et le laboratoire</li> <li>- Mécanique et automatisme</li> </ul>	<p>Sont également recevables des candidats titulaires :</p> <ul style="list-style-type: none"> <li>- de licences 3 scientifiques</li> <li>- de prepas ATS</li> </ul>

### » Aymeric Gillet-Chevais (directeur de HEI campus Centre)



L'apprentissage, c'est la rencontre réussie entre une entreprise et un(e) apprenti(e), avec le soutien et l'appui d'un centre de formation. Il faut relever le défi de faire coïncider le dossier de candidature d'un(e) étudiant(e) avec les besoins d'une entreprise, afin d'aboutir à la signature d'un contrat d'apprentissage au démarrage de la formation. Cette signature de contrat est impérative pour finaliser votre admission et vous compter parmi nos futur(e)s apprenti(e)s à la rentrée prochaine.

# HEI : 1 diplôme, 2 campus



## Une école toute neuve, installée sur le site Balsan

Pour installer HEI campus Centre, la CCI de l'Indre et HEI ont choisi un ancien fleuron de l'industrie textile : la manufacture Balsan. Le site sera complètement réhabilité pour abriter les activités d'HEI. Un équipement exceptionnel qui permettra de très bonnes conditions d'accueil pour la formation et les activités de R&D.

## Châteauroux et la région Centre

Au cœur de l'Europe et au centre de la France, Châteauroux est située en région Centre et est le chef-lieu du département de l'Indre. L'aménagement et la restructuration de la ville font de Châteauroux une cité au cadre naturel exceptionnel et à la qualité de vie reconnue. Le territoire bénéficie d'un tissu industriel diversifié avec la présence de secteurs importants, comme l'aéronautique, l'automobile, l'agro-alimentaire, la production cosmétique...

