

Pièces intermédiaires : Le rôle des volumes intermédiaires dans la thermique et la qualité de l'air des logements - LACTH

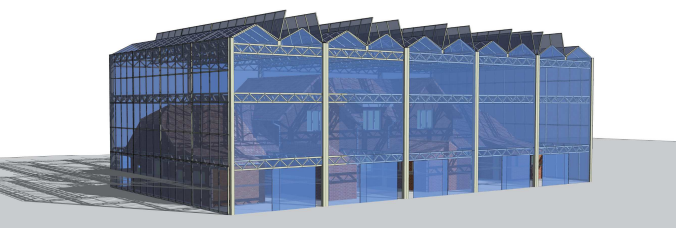
[Projet LACTH]

ADEME



[Le contexte]

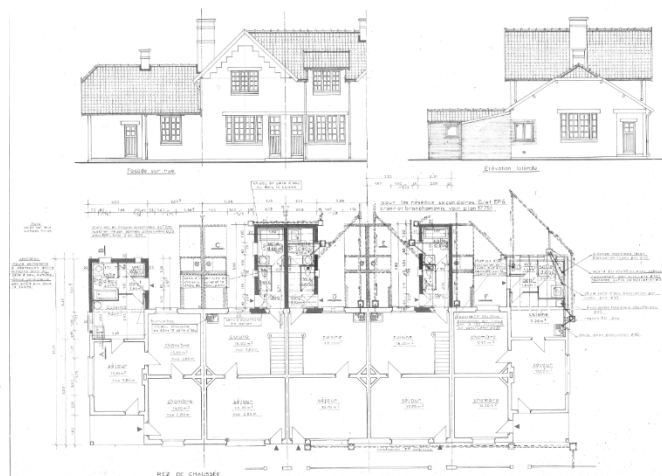
Le projet LACTH dans son ensemble a pour but de trouver une solution alternative aux isolations habituelles (intérieur/extérieur) sur des logements classés au patrimoine minier. Pour cela, le porteur du projet a pour objectif de réfléchir sur l'utilisation de pièces intermédiaires, également appelées espaces tampons, qui pourraient entourer ces logements.



[Les objectifs]

L'idée consiste à proposer une solution alternative aux modes de rénovation actuels du patrimoine locatif minier.

- Diagnostic matériaux, thermique et QAI détaillés.
- Modélisation simplifiée du bâtiment et pré-étude de l'impact thermique de l'ajout du module bois



[Les applications]

- Réflexion sur les pièces intermédiaires "espace tampon", manière de mieux affirmer à la fois son caractère énergétique (thermique, hygrométrique, acoustique, qualité de l'air...etc.)
- Instrumentation et mesure in-situ à l'échelle réelle du bâtiment pour évaluer sa performance énergétique couvrant la qualité de l'air intérieur, la thermique, l'éclairage et l'acoustique.
- Simulation thermique dynamique des bâtiments et confrontation avec d'autres systèmes normatifs.

[Partenaires académiques] HEI

[Partenaires industriels] LACTH / FSA de Béthune / HEI / SIA