



BÂTIMENT AMÉNAGEMENT ARCHITECTURE

L'ARCHITECTURE, L'URBANISME
ET L'IMMOBILIER VOUS PASSIONNENT ?

En partenariat avec des architectes et ingénieurs de la Faculté d'Architecture de Tournai et de l'ENSAPL (école d'architecture de Lille à Villeneuve d'Ascq), le domaine Bâtiment Aménagement Architecture (BAA) forme des ingénieurs-concepteurs, des interlocuteurs créatifs capables d'accompagner toutes les phases de la réalisation d'édifices, de la conception à la construction. Partenaires privilégiés des architectes et des maîtres d'ouvrage, ils sont capables de répondre à chaque problématique d'un projet grâce à l'ingénierie, la technique et la créativité.



ET ON FAIT QUOI PLUS TARD ?

Demain, vous serez en mesure d'intervenir chez tous les acteurs de la construction : maître d'ouvrage (collectivités locales, bailleurs sociaux, promotion immobilière), maître d'œuvre (agences d'architecture, bureaux d'études techniques), entreprise de construction, etc.

INGÉNIEUR EN AGENCE D'ARCHITECTURE

En lien étroit avec l'architecte, il participe à la conception d'un ouvrage dès les premières esquisses. Il intègre au projet les contraintes techniques, sait les adapter, fait évoluer la conception. Il suit la mise au point, et assure le suivi de chantier lors de la réalisation.

INGÉNIEUR PROGRAMMES IMMOBILIERS

Chez un promoteur immobilier ou un bailleur social, il assure la prospection et les acquisitions foncières, ainsi que le montage technique, administratif, juridique et financier des opérations. Il accompagne ensuite le projet de son élaboration jusqu'à sa livraison.

INGÉNIEUR D'ÉTUDES TECHNIQUES

En agence d'architecture, en bureau d'études ou en entreprise de construction, il travaille sur des études de structures (béton armé, acier, bois, etc.), sur les lots techniques (électricité, thermique, CVC) ou sur le développement durable.

DEUX ANNÉES POUR VOUS FORMER

- **En 4^e année, l'objectif est d'appréhender la conception d'un bâtiment à travers la complémentarité d'enseignements techniques et architecturaux :** projets de conception architecturale et de dimensionnement technique, en s'appuyant sur des enseignements de dimensionnement des structures béton armé et métal, de dimensionnement thermique, d'histoire de l'architecture, de moyens d'expression et de modélisations DAO et CAO.
- **En 5^e année, la gestion de projets est mise à l'honneur :** droit de la construction, droit de la maîtrise d'ouvrage, économie de la construction, montage de projets immobiliers, développement durable, urbanisme, BIM, projet de conception architecturale.

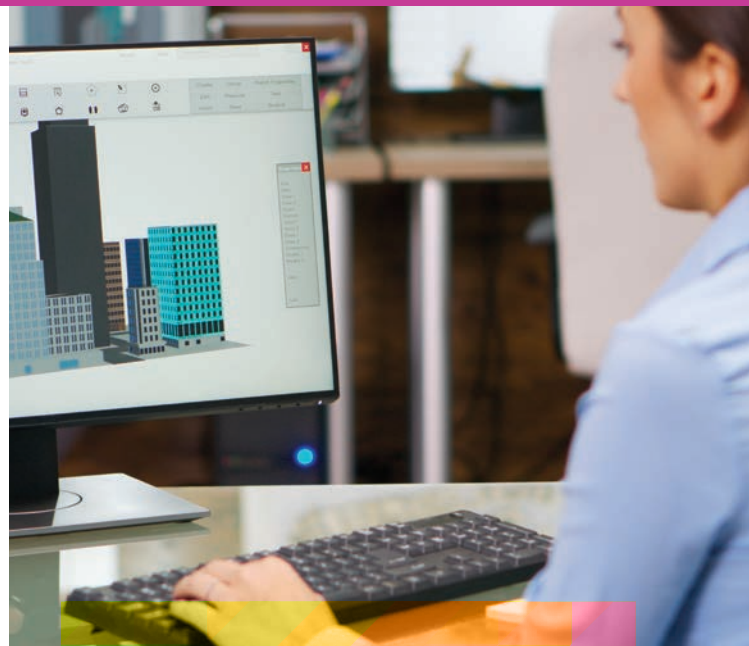
UNE PÉDAGOGIE INNOVANTE

Une partie de l'enseignement est consacrée à l'apprentissage par projet, à travers des ateliers de conception architecturale. L'objectif est d'acquérir une compétence particulière : la conception, art de la réponse simple à des problématiques complexes.

Les modules techniques sont enseignés en partie sous la forme de projets d'études de dimensionnement technique. Ces sujets réels et concrets sont proposés par des enseignants-chercheurs de l'école ou des intervenants d'entreprises partenaires.

DES ENTREPRISES QUI NOUS FONT CONFIANCE

| Bouygues Construction | Vinci Energies |
| Eiffage Energies | RTE | Bouygues Energie et Services |
| Satelec | EDF | Enedis | Jeumont Electric | Socotec | ...



“J’ai été embauchée comme ingénieur d’études au sein du bureau d’études de prix d’EIFFAGE Construction Grands Projets à Puteaux à l’issue de mon stage de 5^e année.

Mon rôle est de consulter, analyser et proposer des variantes technico-économiques afin d’offrir au client les techniques les plus adaptées et le prix le plus attractif à son projet. HEI m’a apporté de la rigueur, de l’organisation et un bon esprit de synthèse, trois qualités indispensables à mon quotidien. La question environnementale est un aspect de plus en plus pré→sent qu’il faut intégrer dès la phase étude.”



Anne-Christine Cotereau
HEI 2011



PLUS D'INFOS | CONTACT :

■ denis.ouaillarbourou@yncrea.fr